



**OBČINA TREBNJE
ŽUPANJA**

www.trebnje.si

E: obcina.trebnje@trebnje.si

Goliev trg 5, 8210 TREBNJE

T: 07 348 11 00

Številka: 711-12/2025-8

Datum: 14. 7. 2025

OBČINSKI SVET
OBČINE TREBNJE

**ZADEVA: PREDLOG ZA OBRAVNAVO NA SEJI OBČINSKEGA SVETA
OBČINE TREBNJE**

**NASLOV GRADIVA: Predlog za pridobitev statusa grajenega javnega dobra za parcelo
št. 560/13 k.o. 1426 Prapreče**

Gradivo pripravil: Oddelek za splošne zadeve, Alenka Mihelič

*Pristojno delovno
telo:* Odbor za prostor, infrastrukturo in varstvo okolja

Gradivo predlaga: Mateja Povhe, županja Občine Trebnje

*Poročevalec po
pooblastilu županje
Občine Trebnje
Mateje Povhe:* Alenka Mihelič, svetovalka III

PREDLOG SKLEPA:

SKLEP

Status grajenega javnega dobra lokalnega pomena – cesta pridobi parcela št. 560/13 k.o. 1426 Prapreče. Sklep o pridobitvi statusa javnega dobra lokalnega pomena se v predlagani obliki in vsebini sprejme.

Mateja Povhe, l. r.
ŽUPANJA

Priloge:

- predlog z obrazložitvijo, predlog sklepa o pridobitvi, skica

Predlog za pridobitev statusa grajenega javnega dobra za parcelo št. 560/13 k.o. 1426 Prapreče

Pravna podlaga za odločanje:

260. člen Zakona o urejanju prostora (Uradni list RS, št. 199/21, 18/23 - ZDU-1O, 78/23 - ZUNPEOVE, 95/23 - ZIUOPZP, 131/23 - ZORZFS, 23/24, 38/24 - EZ-2, 81/24 - ZORZFS-A, 109/24, 25/25 - odl. US) določa, da se status grajenega javnega dobra lokalnega pomena pridobi z ugotovitveno odločbo, ki jo na podlagi sklepa občinskega sveta po uradni dolžnosti izda občinska uprava.

Obrazložitev:

14. točka prvega odstavka 3. člena ZUreP-3 določa, da so grajeno javno dobro zemljišča, objekti in deli objektov, namenjeni takšni splošni rabi, kot jo glede na namen njihove uporabe določa zakon ali predpis, izdan na podlagi zakona.

Zakon o cestah (Uradni list RS, št. 132/22, 140/22 - ZSDH-1A, 29/23, 78/23 - ZUNPEOVE, 95/23 - ZIUOPZP, 131/23 - ZORZFS) v 3. členu določa, da so javne ceste javno dobro in so izven pravnega prometa.

Zemljišče, za katero se ureja status grajenega javnega dobra, je del kategorizirane občinske ceste **odsek LC 426122 (Medv.-Mar.v.-Šentlovre)** in izpolnjuje pogoje za gospodarsko javno infrastrukturo lokalnega pomena.

Podatki o zemljišču, za katerega se ureja status grajenega javnega dobra:

k.o.	parc. št.	izmera celoti v m ²	kategorizacija
1426 Prapreče	560/13	83	LC 426122 (Medv.-Mar.v.-Šentlovre)

Lastništvo na zemljišču je bilo pridobljeno na podlagi Pogodbe o uskladitvi zemljiškoknjižnega stanja z dejanskim.

Občinski svet Občine Trebnje je na podlagi 260. člena Zakona o urejanju prostora (Uradni list RS, št. 199/21, 18/23 - ZDU-1O, 78/23 - ZUNPEOVE, 95/23 - ZIUOPZP, 131/23 - ZORZFS, 23/24, 38/24 - EZ-2, 81/24 - ZORZFS-A, 109/24, 25/25 - odl. US) na ___ redni seji dne _____ sprejel

S K L E P
o pridobitvi statusa grajenega javnega dobra

I.

Status grajenega javnega dobra lokalnega pomena – cesta pridobi:

- **katastrska občina** 1426 PRAPREČE **parcela** 560/13 (ID 6925159)

II.

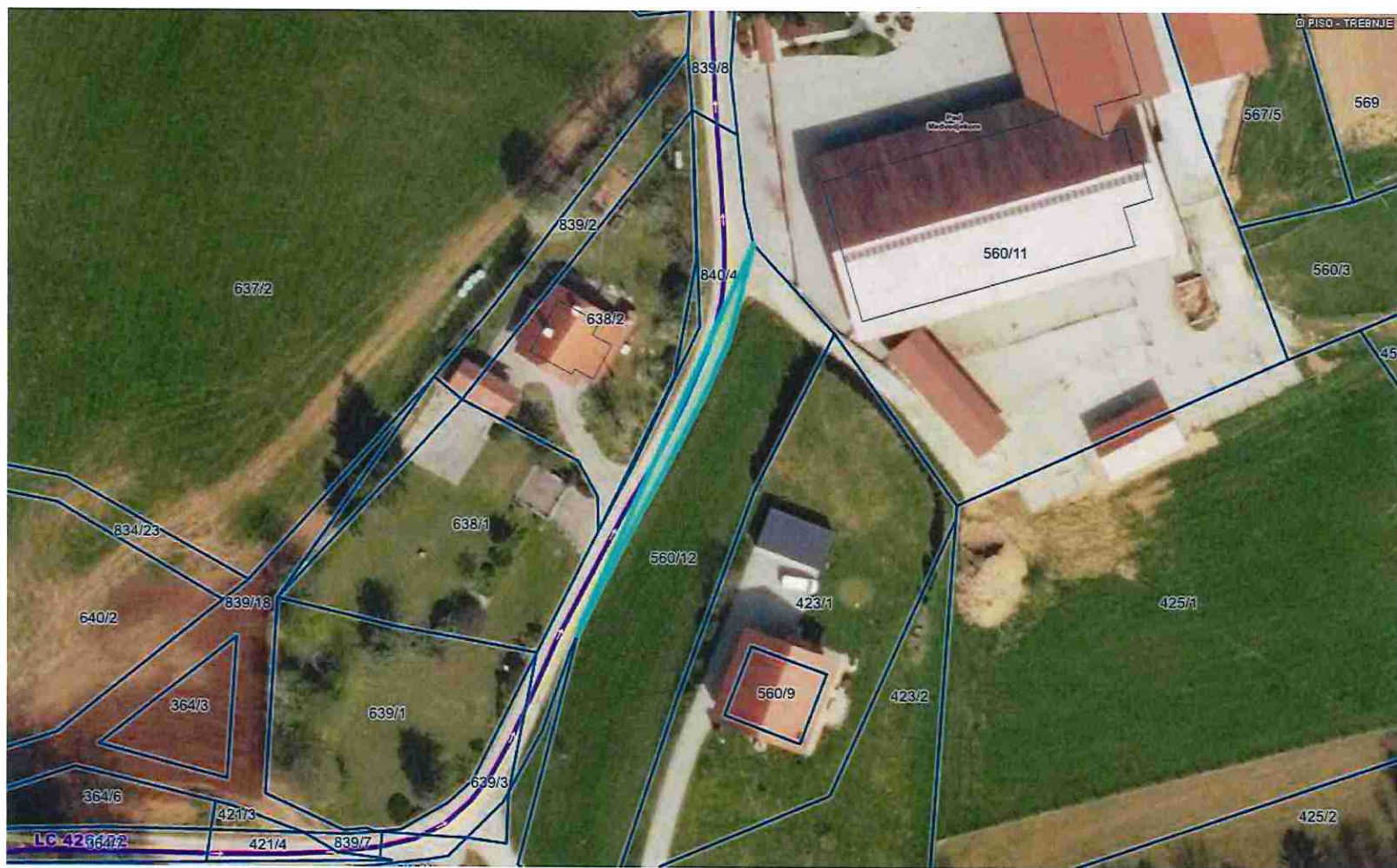
Ta sklep začne veljati z dnem sprejema na seji Občinskega sveta Občine Trebnje.

Številka: 711-12/2025

Trebnje, _____

Mateja Povhe
ŽUPANJA
OBČINE TREBNJE

Infrastruktura (vir Občina) > Cestno omrežje (BCP)



LEGENDA:

Ceste

DRŽAVNE CESTE

AC - avtocesta

HC - hitra cesta

G1, G2, R1, R2, R3, RT

OBČINSKE CESTE

LZ - lokalne zbirne ceste

LK - lokalne krajevne ceste

LC - lokalne ceste

JP - javne poti

KJ - javne poti za kolesarje

LG - glavne mestne ceste

KAT- oznaka

ODSEK

Oznake cest

KAT- oznaka

ODSEK

Gozdne ceste

Gozdne ceste

Parcele

št.

0 50 m

merilo 1: 937

0 10 cm

referenčna linija

OZNAČENA PARCELA: katastrska občina: 1426-PRAPREČE, parcela: 560/13

https://www.geoprostor.net/piso_int/; čas izpisa: ponedeljek, 07. julij 2025 10:19:38; uporabnik: alenka.mihelic@trebnje.si

Numerično merilo je veljavno, če znaša dolžina referenčne linije 10 cm. Grafično merilo je veljavno v vsakem primeru.

© PISO - OBČINA TREBNJE